



TEKNINEN OPAS

ELITE-SM 2025

Aika-ajo 13.6.2025

Maantieajo 14.-15.6.2025

JURVA





Sisällysluettelo

| | | |
|-------|--|----|
| 1 | Organisaatio..... | 3 |
| 1.1 | Kilpailun järjestäjät..... | 3 |
| 1.2 | Toimitsijat ja ensiapu..... | 3 |
| 1.3 | Tuomarineuvosto ja tuomarit aika-ajo (perjantai 13.6)..... | 3 |
| 1.4 | Tuomarineuvosto ja tuomarit maantie (la-su)..... | 3 |
| 2 | Kilpailukeskus, pysäköinti, suihku ja WC tilat..... | 4 |
| | | 5 |
| 3 | Kilpailu..... | 6 |
| 4 | Yleiset säännöt..... | 6 |
| 4.1 | Ilmoittautuminen ja osanottomaksu | 6 |
| 4.2 | Pituuskategoriat | 6 |
| 4.3 | Kilpailuasut, -numerot, -reitit ja chipit: | 6 |
| 4.3.1 | Kilpailuasut | 6 |
| 4.3.2 | Kilpailunumerot..... | 6 |
| 4.3.3 | Runkonumerot..... | 6 |
| 4.3.4 | Kilpailureitit..... | 6 |
| 4.3.5 | Chipit..... | 6 |
| 4.4 | Lähtöjärjestelyt..... | 7 |
| 4.5 | Keskeyttäminen..... | 7 |
| 4.6 | Vastalauseet | 7 |
| 4.7 | Dopingtestaus..... | 7 |
| 4.8 | Huolto ja huoltoalueet..... | 7 |
| 4.9 | Huolto-autot..... | 7 |
| 5 | Kilpailureitit | 9 |
| 5.1 | Aika-ajo – kaikki lähdöt..... | 9 |
| 5.2 | Maantieajo – Para-luokat..... | 10 |
| 5.3 | Maantieajo – MU19..... | 11 |
| 5.4 | Maantieajo – NU19..... | 12 |
| 5.5 | Maantieajo – Naiset..... | 13 |
| 5.6 | Maantieajo – Miehet..... | 14 |
| 5.7 | Maantieajo – loppukierros | 15 |
| 6 | Aikataulut (päivitetty)..... | 16 |
| 6.1 | Perjantai 13.6.2025..... | 16 |
| 6.2 | Lauantai 14.6.2025..... | 16 |
| 6.3 | Sunnuntai 15.6.2025 | 16 |
| 7 | Palkintojenjako ja media | 16 |
| 8 | Majoitus ja ruokailu..... | 16 |



1 Organisaatio

1.1 Kilpailun järjestäjät

Voimistelu- ja Urheiluseura Jurvan Voima ry.
Y-tunnus 0734516-7
Yhteyshenkilö: Jukka Vuoto
Osoite: Kaupungintie 61, 66340 Sarvijoki
Puhelin: 0405629129
Sähköpostiosoite: jukka.vuoto@gmail.com

Jurvan Urheilijat ry.
Y-tunnus 0178406-2
Yhteyshenkilö: Ville Kinnari
Osoite: Pikkupappilantie 11, 66300 Jurva
Puhelin: 0451194550
Sähköpostiosoite: villekinnari@gmail.com

1.2 Toimitsijat ja ensiapu

| | | |
|--|---------------------|-------------|
| Kilpailunjohtaja | Jukka Vuoto | 040-5629129 |
| Kilpailun varajohtaja / Järjestelypäällikkö | Ville Kinnari | 045-1194550 |
| Senior Advisor | Pekka Luhtala | 0500-366486 |
| Talous- /ilmoittautumisjärjestelyt | Tomi Seppälä | 045-2326587 |
| Toimistos sihteeri | Jaana Syrjä | 040-5427850 |
| Toimistos sihteeri | Ann-Sofia Kinnari | 0400-218617 |
| Ratamestari | Harri Syrjä | 040-5422052 |
| Ratamestari | Mikko Hautala | 045-2682822 |
| Ratamestari | Ville Kinnari | 045-1194550 |
| Tulospalvelu | PP Timing / Pesonen | 040-5233142 |
| Kuuluttaja | Päivi Puskala | 0500-662279 |
| Moottoripyörien yhteyshenkilö | Mikko Aalto | 050-5866229 |
| Kanttiini | JU Hiihtojaosto | |
| Ensiapu Jurva | | 040-3229309 |
| Yleinen hätänumero | | 112 |

1.3 Tuomarineuvosto ja tuomarit aika-ajo (perjantai 13.6)

| | | |
|--------------|------------------|-------------|
| Ylituomari | Raimo Kytömaa | 050-4345245 |
| Tuomari | Markku Nieminen | 0400-734375 |
| Tuomari | Jesse Angervo | 050-4302424 |
| Tuomari | Pauli Samppala | 050-3493723 |
| Maalituomari | Petri Pesonen | 040-5233142 |
| Mototuomari | Olli Kolehmainen | 040-5068277 |

Lisäksi: liikenteenohjaajat, autonkuljettajat (radiopuhelimet), moottoripyörät, etuautot

1.4 Tuomarineuvosto ja tuomarit maantie (la-su)

| | | |
|--------------|------------------|-------------|
| Ylituomari | Raimo Kytömaa | 050-4345245 |
| Tuomari | Markku Nieminen | 0400-734375 |
| Tuomari | Jesse Angervo | 050-4302424 |
| Tuomari | Pauli Samppala | 050-3493723 |
| Tuomari | Jouko Haapala | 0400-861030 |
| Tuomari | Björn Palm | 040-5800957 |
| Maalituomari | Petri Pesonen | 040-5233142 |
| Mototuomari | Olli Kolehmainen | 040-5068277 |

Lisäksi: liikenteenohjaajat, autonkuljettajat (radiopuhelimet), moottoripyörät, etuautot



2 Kilpailukeskus, pysäköinti, suihku ja WC tilat

Kilpailukeskus: Sellan tilat, Veistokouluntie 2, 66300 Jurva. Kilpailutoimisto: ampumahiihtostadion, Kauhajoentie 83. Pysäköinti: kilpailukeskuksen ja ampumahiihtostadionin alueella. Suihkut ja WC-tilat: kilpailukeskuksessa ja maalialueella.



ELITE-SM - Kilpailukeskus ja pysäköintialueet
JURVA - Perjantai, lauantai ja sunnuntai 13.-15.6.2025



ELITE-SM Kisakeskus JURVA, 13.-15.6.2025



3 Kilpailu

Järjestäjän kisasivut: <http://www.jurvanvoima.fi/kilpailut/sm-2025/>

Suomen Pyöräilyn kisasivut: <https://pyoraily.fi/maantie-sm/>

4 Yleiset säännöt

Kilpailuissa noudatetaan UCI:n ja Suomen Pyöräily ry:n SM-kilpailujen sääntöjä ja määräyksiä sekä tässä oppaassa annettuja ohjeita. Ajajien tulee noudattaa myös tieliikennelakia ja -asetuksia. Kilpailijoiden tulee ajaa oikeaa kaistaa ja keskiviivaa ei saa ylittää. Kilpailijat ajavat omalla vastuullaan ja ovat velvollisia huolehtimaan vakuutusturvastaan. Kilpailijat vastaavat kaikista aiheuttamista vahingoista, eikä järjestäjä ole vastuussa kilpailijalle aiheutuneista tai kilpailijan aiheuttamista vahingoista.

Kaikkien osanottajien, niin kilpailijoiden, huoltajien ja joukkueenjohtajien tulee tutustua tähän oppaaseen varmistuakseen kilpailun säännöistä ja järjestäjän antamista erikoisohjeista.

4.1 Ilmoittautuminen ja osanottomaksu

Kilpailuihin tulee ilmoittautua viimeistään 5.6.2025 kello 23:59.

Ilmoittautuminen suoritetaan sähköisesti sivulla: <https://my.raceresult.com/342382/registration>

Osanottomaksu on 70€ kaikkiin luokkiin / lähtö.

4.2 Pituuskategoriat

Kilpailijoiden tulee tehdä pituuskategorian rekisteröinti 15 päivää ennen kilpailua Suomen Pyöräilyn sivuilla <https://pyoraily.fi/materiaalipankki/kilpailumateriaalit/kilpailijat-pituuskategorioissa-2-ja-3/>

4.3 Kilpailuasut, -numerot, -reitit ja chipit:

4.3.1 Kilpailuasut

SM-kilpailuissa kilpailijoiden tulee käyttää sääntöjen edellyttämiä ja hyväksytyjä varusteita sekä suomalaisen seuransa/joukkueensa virallista edustusasia kilpailun aikana. Poikkeuksena ovat UCI-rekisteröityyn joukkueeseen kuuluvat ajajat, jotka voivat ajaa joko edustamansa UCI-joukkueen ajoasussa tai suomalaisen seuran ajoasussa. Kompresiosukkien käyttö on kielletty.

4.3.2 Kilpailunumerot

Kilpailunumerot saa kisatoimistosta seuroittain osoitteessa Kauhajoentie 83. Kilpailija vastaa numeron kiinnittämisestä ja siinä tarvittavista tarvikkeista. **Numerot (2kpl) kiinnitetään molempiin lonkkiin**, helposti luettavakiksi ajoasennossa. Numeroa ei saa taittaa eikä numeroita tarvitse palauttaa.

4.3.3 Runkonumerot

Runkonumerot saa kisatoimistosta seuroittain. Ne tulee palauttaa kisan jälkeen. Palauttamattomasta runkonumerosta kilpailijalta veloitetaan 50 euron korvaus.

4.3.4 Kilpailureitit

Kilpailureittejä ei ole suljettu liikenteeltä kilpailun ajanksi ja ovat avoimia muulle liikenteelle. Järjestäjä on asettanut liikenteenvalvoja reiteille turvaamaan kilpailun kulkua.

4.3.5 Chipit

Kilpailunumerot saa kisatoimistosta seuroittain osoitteessa Kauhajoentie 83.



Jokaiselle kilpailijalle on varattu yksi chippi, jota käytetään kaikilla matkoilla. Kilpailija vastaa itse chipin asianmukaisesta kiinnityksestä ja mahdollisesta siirrosta aika-ajopyörästä maantiepyörään.

Chipit ovat PP Timingin omaisuutta ja ne tulee palauttaa kilpailun jälkeen maalintuloalueella olevaan laatikkoon. Palauttamattomasta chipistä kilpailijalta veloitetaan 100 euron korvaus.

Lisää ohjeita: <http://pptiming.com/Tunnistinohje.php>

4.4 Lähtöjärjestelyt

Lähtökuittaus sijaitsee lähtöalueen läheisyydessä. Lista tulee esille tuntia ennen lähtöä ja kilpailijan tulee olla kuitattuna viimeistään 10min ennen lähtöä. Kilpailijan tulee allekirjoittaa oma nimi listaan ja allekirjoittaessa kilpailijat ovat kilpailuasusteissaan.

4.5 Keskeyttäminen

Kilpailun tuomaristolla on oikeus liputtaa kilpailijoita pois loppukierroksille tullessa, jos kilpailija on jäänyt pääjoukosta yli 5min. Poistetut kilpailijat huomioidaan tulosluettelossa ilman aikaa siinä järjestyksessä kuin heitä on liputettu pois radalta. Mikäli kilpailija keskeyttää kilpailun, on hänen ilmoitettava asiasta mahdollisimman pian kilpailun toimihenkilöille tai tuomareille. Kilpailijan on keskeytettäessä poistettava tai peitettävä kilpailunumerot.

4.6 Vastalauseet

Vastalauseen ovat oikeutettuja tekemään ainoastaan kilpailujen toimihenkilöt ja kilpailijat. Se on tehtävä välittömästi kilpailun ylituomarille ja vahvistettava kirjallisesti viimeistään 30 minuuttia kilpailujen päättymisestä. Tulosten julistaminen on käytännössä katsottava kilpailun päättymishetkeksi. Tuomarineuvoston päätös on lopullinen eikä siitä voi valittaa.

4.7 Dopingtestaus

Dopingtestaukseen on varattu tarvittavat tilat kilpailukeskuksesta. Dopingaineiden käyttö on kielletty. UCI:n ja Suomen antidoping-toimikunnan julkistama luettelo kielletyistä ja sallituista aineista julkaistaan joka vuosi. Kilpailijoiden tulee olla tietoisia kyseisistä luetteloista sekä antidoping-säännöistä ja niiden sovellutuksista.

4.8 Huolto ja huoltoalueet

Kiinteä huoltoalue merkataan reitin varteen maantiellä. Huoltoalueen sisälle on merkattu ns. roskausalue, mihin ajajien on roskaansa heitettävä. Roskausalueen ulkopuolelle heitetyistä roskista annetaan 50€:n sakko/roska.

Joukkueet voivat tehdä kiinteässä huollossa yhteistyötä. Yhteistyöstä tulee informoida tuomareita joukkueenjohtajien kokouksessa.

Henkilöllä, joka on kiinteässä huollossa, tulee olla päällään seuran ajopaita, takki, tai tuuliliivi, ja hänellä tulee olla voimassa oleva Suomen Pyöräilyn Johtaja- ja huoltajalisenssi. Lisäksi henkilö ei saa ylittää huoltoalueella piirrettyä viivaa, joka sijaitsee 1 metrin etäisyydellä tien reunasta.

4.9 Huolto-autot

Huolto-autojen järjestysnumerot arvotaan joukkueenjohtajien kokouksessa. Seura joka ei ole paikalla tai edustettuna joukkueenjohtajien kokouksessa ei voi asettaa huolto-autoa. Huolto-autossa tulee olla vähintään kaksi (2) henkilöä, joilla molemmilla tulee olla voimassa olevan Suomen Pyöräilyn Johtaja- ja huoltajalisenssi. Lisenssit tarkistetaan ennen kilpailun alkua. Ravintohuolto on sallittu ainoastaan maantieajossa. Huoltoautot ryhmittyy yhteislähdössä tuomariauton taakse. Yhteislähdössä ravintohuolto on kielletty ensimmäisten 30km ja viimeisten 20km aikana. **Huoltoauton suurin**



korkeus saa olla 166cm, tätä korkeammat autot sijoitetaan saattueen viimeisiksi. Juomahuolto hoidetaan tuomariauton takana. Kaikki liikkuminen huoltoautosaattueessa tehdään tuomarin luvalla.

Joukkueet voivat yhdistää huoltoautoja. Huoltoautojen yhdistämisistä tulee informoida tuomareita joukkueenjohtajien kokouksessa.

Huoltoautojen ja tuomarien välinen keskustelu Zello-ohjelman kautta. Alla QR-koodi kanavalle liittymiseen.

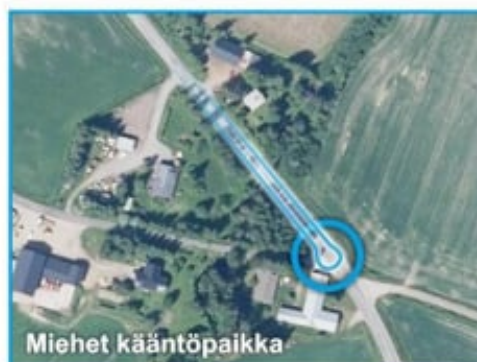
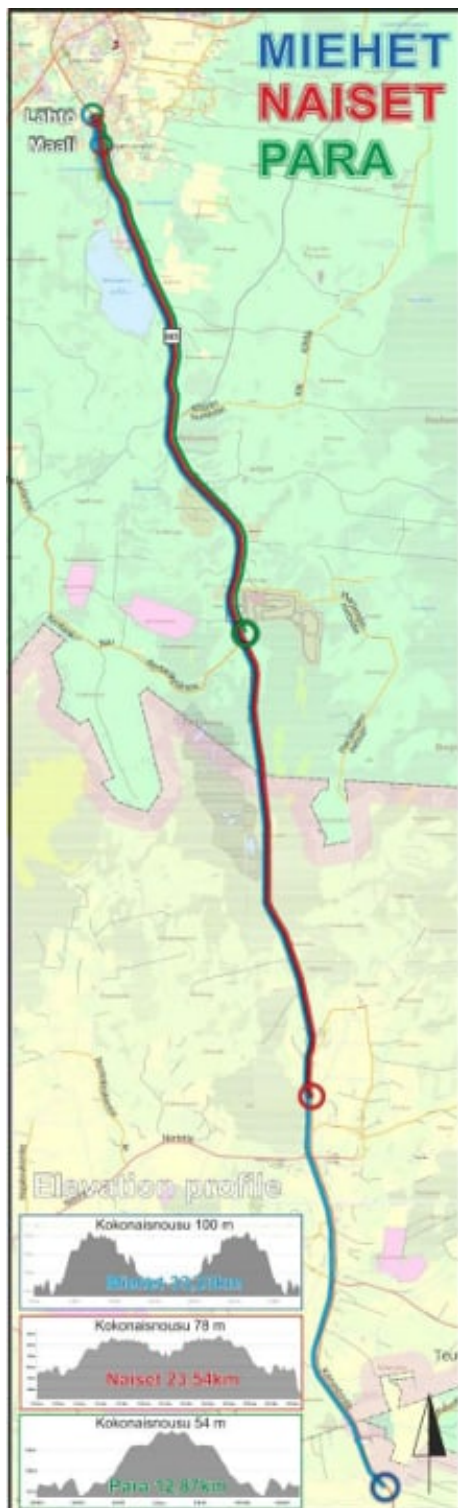




5 Kilpailureitit

Reittien Strava-linkit löytyy järjestäjien ja Suomen Pyöräilyn kisasivuilta.

5.1 Aika-ajo – kaikki lähdöt



ELITE-SM TEMPOAJO

M-Elite/M-Masters/MU23 - 33 km

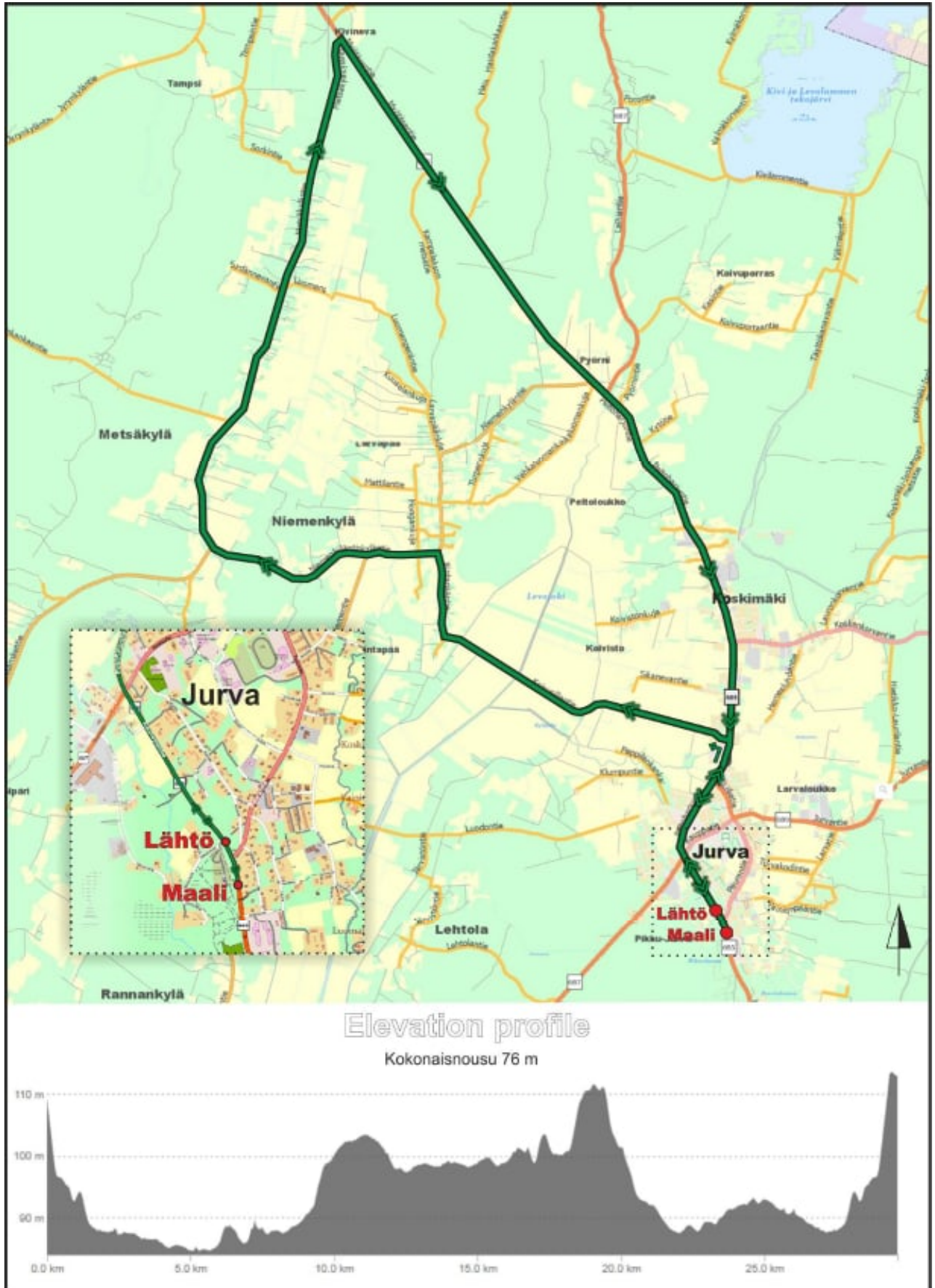
N-Elite/N-Masters/NU23/MU19/NU19 - 24 km

Paraluokat - 13 km

JURVA, Perjantai 13.6.2025



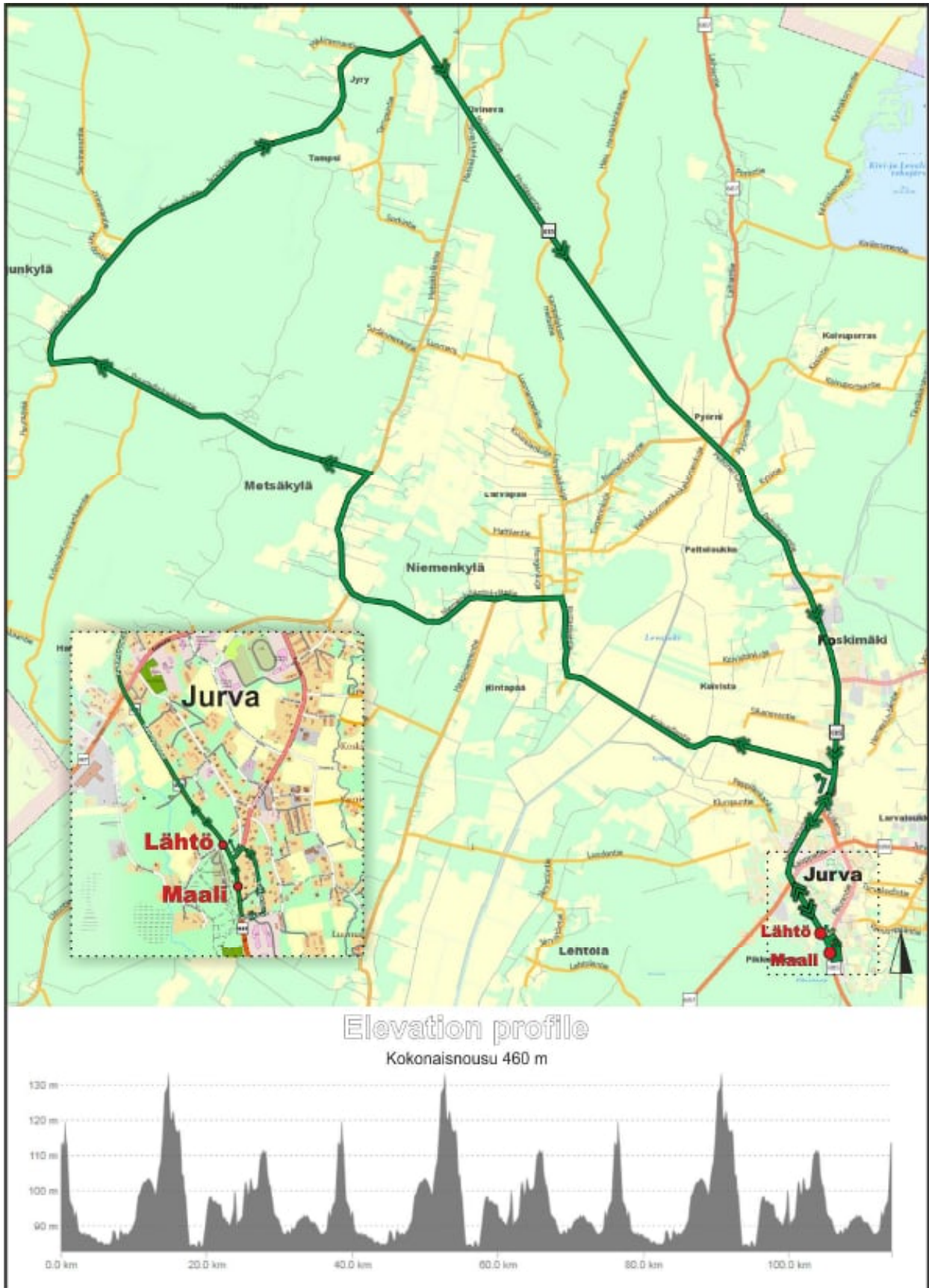
5.2 Maantieajo – Para-luokat



PARA-SM MAANTIEAJO - 30 km JURVA, Lauantai 14.6.2025



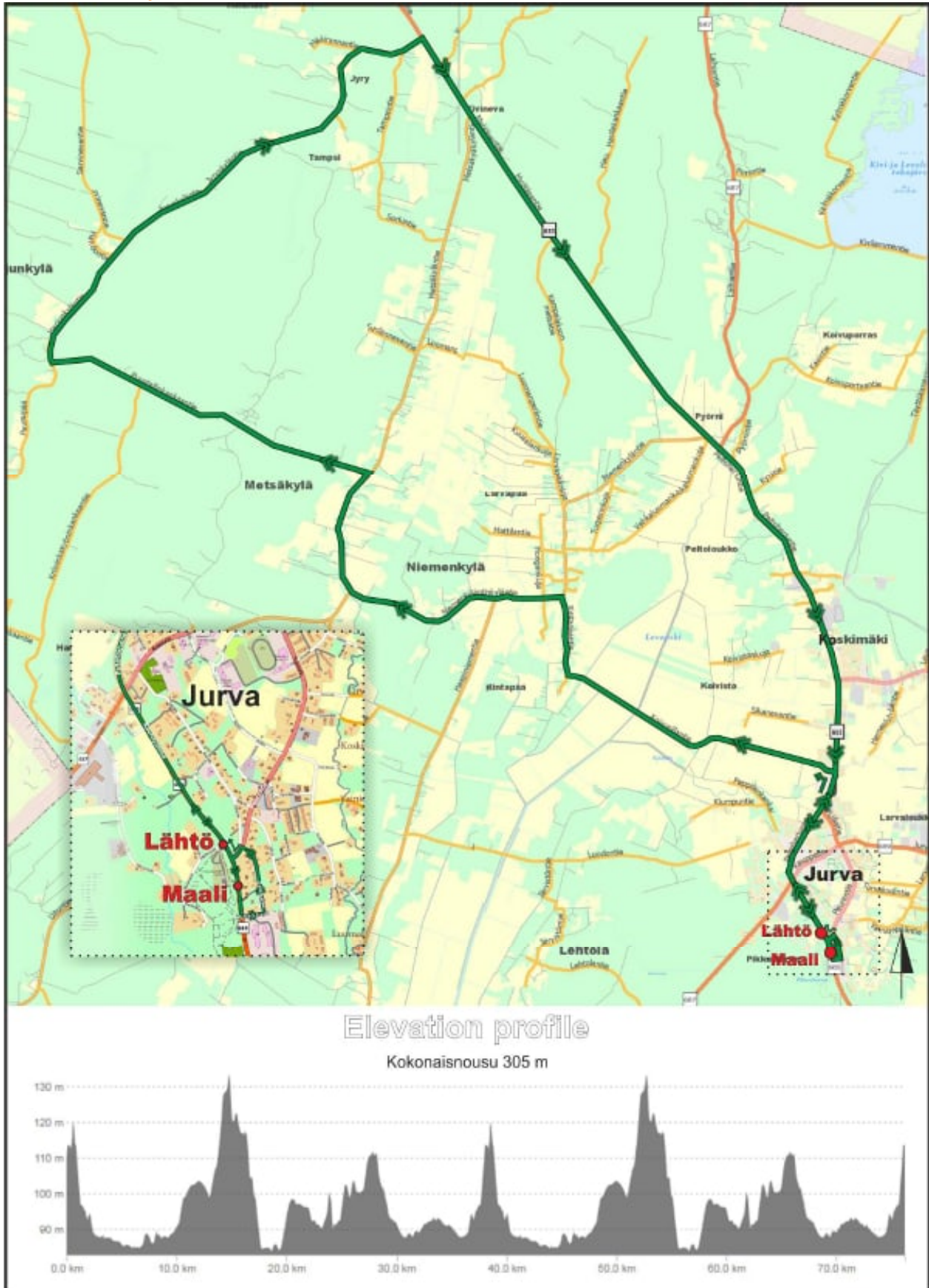
5.3 Maantieajo – MU19



SM MAANTIEAJO - 114 km
MU19
JURVA, Lauantai 14.6.2025



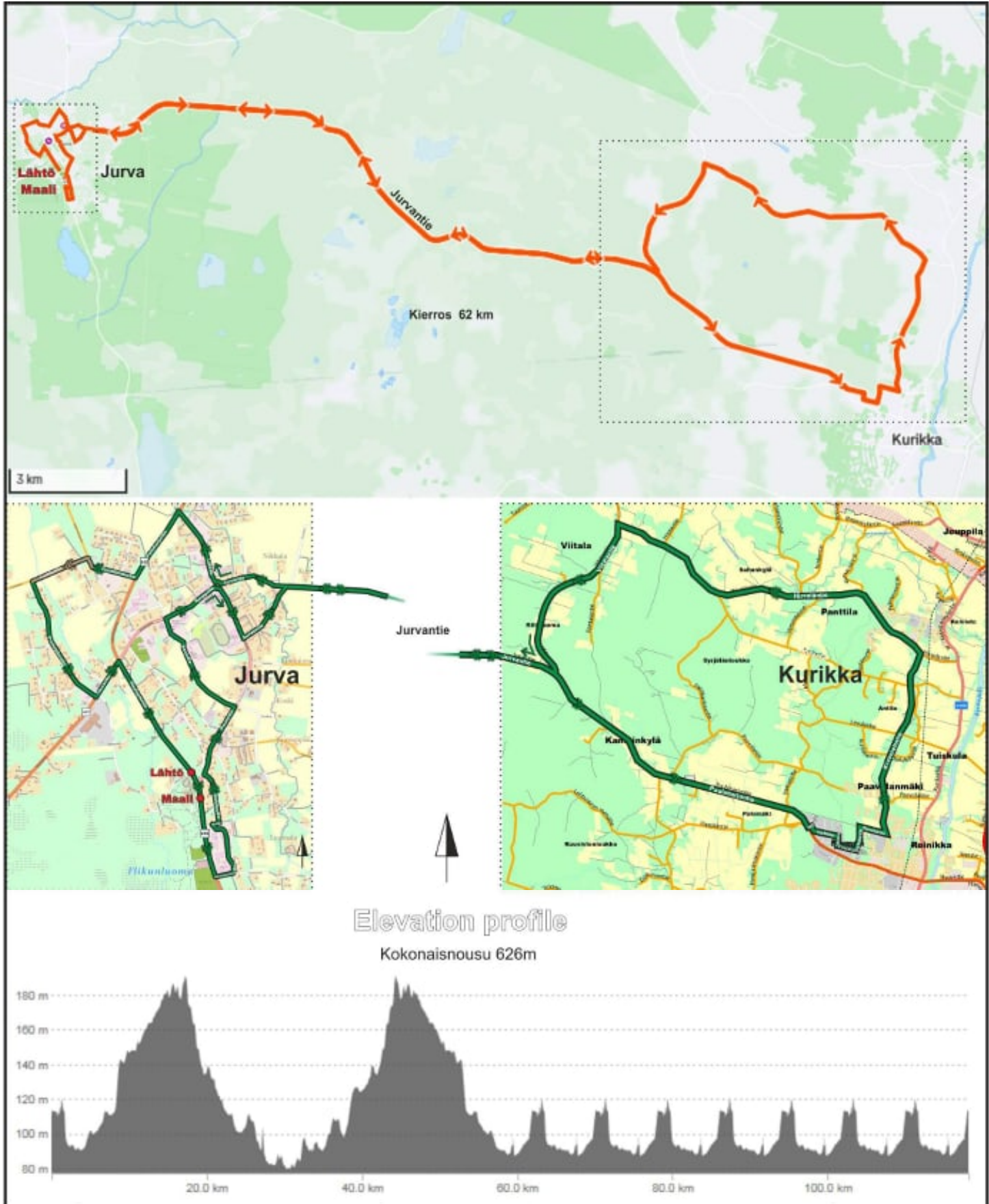
5.4 Maantiejo – NU19



SM MAANTIEAJO - 76 km NU19 JURVA, Lauantai 14.6.2025



5.5 Maantieajo – Naiset



SM MAANTIEAJO - 118 km

N-Elite, N-Masters, NU23

JURVA, Sunnuntai 15.6.2025

Jurvan Voima
jurvanvoima@gmail.com

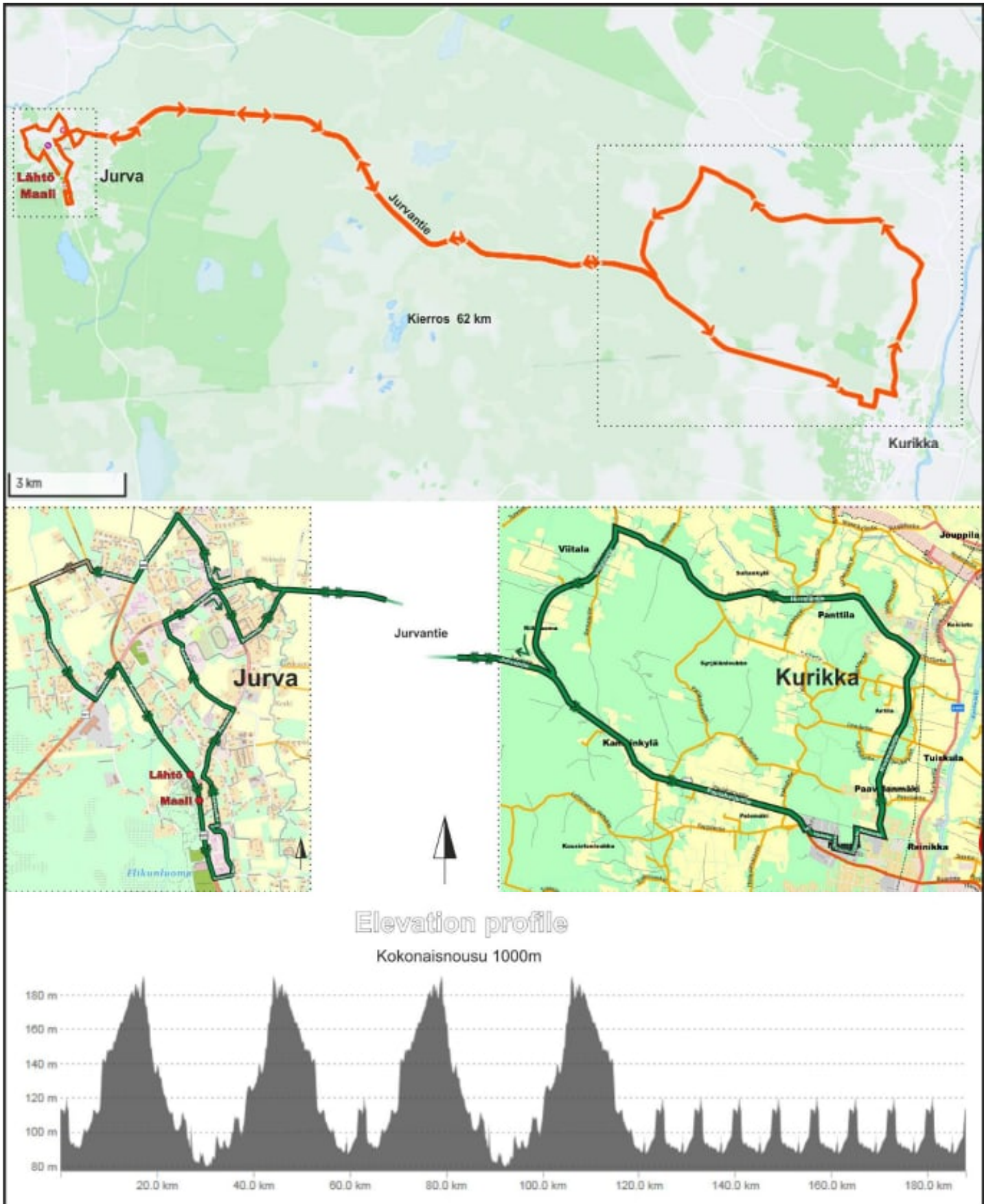
Kurikan Kaupunki

Jurvan Urheilijat

<http://www.jurvanvoima.fi/kilpailut/sm-2025/>



5.6 Maantiejo – Miehet



SM MAANTIEAJO - 188 km M-Elite, M-Masters, MU23 JURVA, Sunnuntai 15.6.2025

Jurvan Voima
jurvanvoima@gmail.com

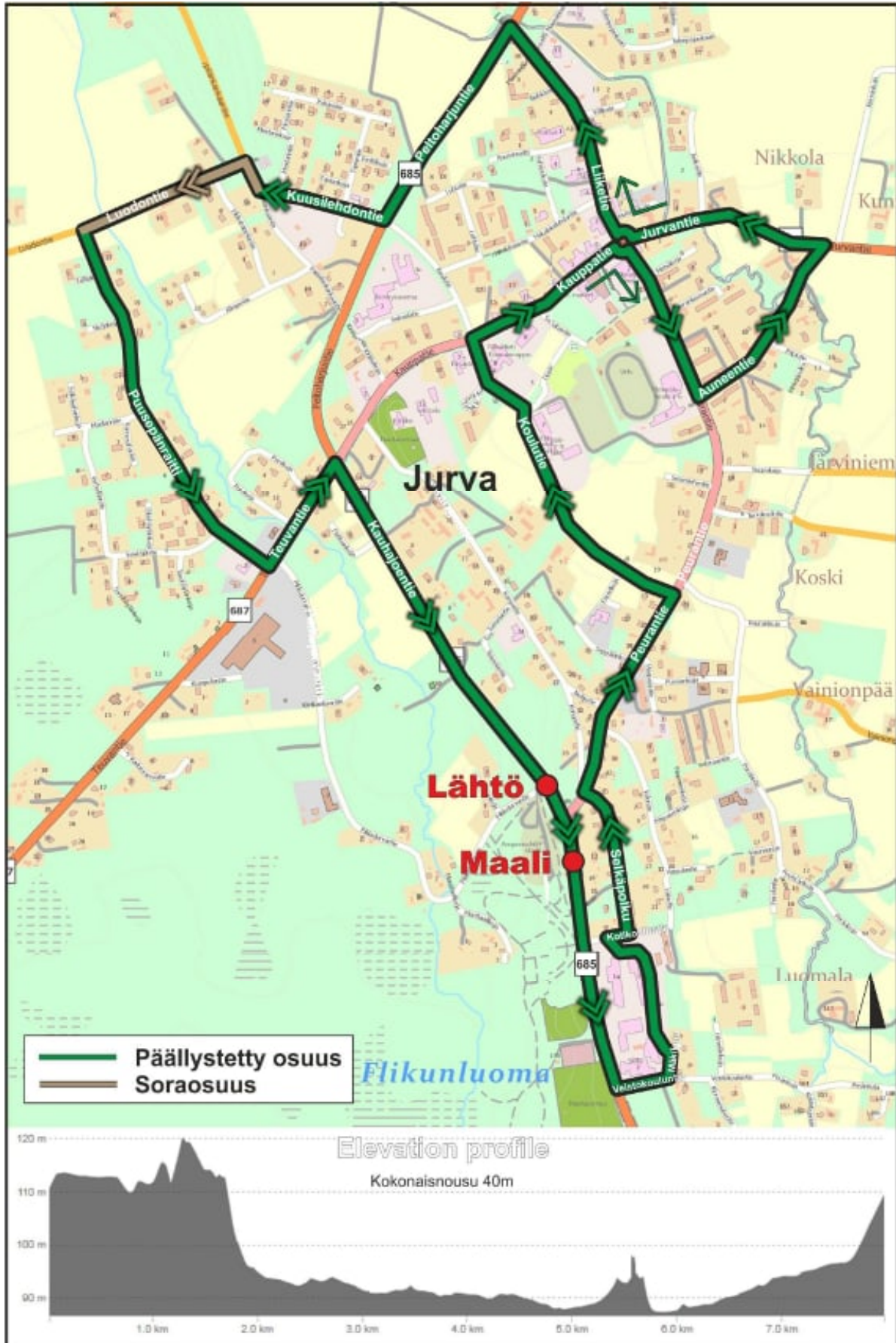
Kurikan Kaupunki

Jurvan Urheilijat

<http://www.jurvanvoima.fi/kilpailut/sm-2025/>



5.7 Maantieajo – loppukierros



SM MAANTIEAJO - Loppukierros 8.0 km M/N Elite, M/N Masters, MU/NU 23 JURVA, Sunnuntai 15.6.2025



6 Aikataulut (päivitetty)

6.1 Perjantai 13.6.2025

Kilpailutoimisto on auki klo 13:00-19:00 osoitteessa Kauhajoentie 83.

13:30 Tuomarineuvoston kokous, (Kauhajoentie 83)

14:00 Joukkueenjohtajien kokous, (Kauhajoentie 83)

16:01 Ensimmäinen kilpailija starttaa.

Palkintojenjako viimeisen kilpailijan maalintulon jälkeen.

6.2 Lauantai 14.6.2025

Kilpailutoimisto on auki klo 10:00-17:30 osoitteessa Kauhajoentie 83.

10:30 Tuomarineuvoston kokous (Sella, Veistokouluntie 2)

11:00 Joukkueenjohtajien kokous (Sella, Veistokouluntie 2)

13:00 MU19 –114km (3krs)

13:10 NU19 – 76km (2krs)

13:20 Para luokat – 30km (1krs)

16:30 Sunnuntain lähtöjen joukkueenjohtajien kokous (Sella, Veistokouluntie 2) ja ([Join the meeting now](#))

Palkintojenjako heti viimeisen lähdön maalintulon jälkeen.

6.3 Sunnuntai 15.6.2025

Kilpailutoimisto on auki klo 08:30-19:00 osoitteessa Kauhajoentie 83.

09:00 Tuomarineuvoston kokous (Sella, Veistokouluntie 2)

10:00 N-Elite/N-Masters/NU23 – 118km (1krs + 7 loppukierrosta)

Palkintojenjako heti naisten lähdön maalintulon jälkeen.

14:00 M-Elite/M-Masters/MU23 – 188km (2krs + 8 loppukierrosta)

Palkintojenjako heti viimeisen lähdön maalintulon jälkeen.

7 Palkintojenjako ja media

Palkintojenjako maalialueella sarjoittain maaliintulon jälkeen heti tulosten selvittyä. Kilpailijan tulee saapua palkintojen jakoon kilpailuasussaan (ajopaita/-takki ja ajohousut).

Kilpailut tulevat näkymään kaikissa Suomen Pyöräilyn kanavissa ja striimataan livenä ISTV:ssä ja Youtubessa. Kilpailun voittajien pitää saapua haastattelupaikalle viimeistään 10min maaliin saapumisen jälkeen. Haastattelupaikka on kisatoimiston edessä maalialueella.

8 Majoitus ja ruokailu

Kotisivuilta löytyy lista lähialueen ruokailu ja majoituspaikoista.

<http://www.jurvanvoima.fi/kilpailut/sm-2025/>



Cycli

Hiipakka

HAVATOR

- Since 1951 -

LICO



**JURVAN
KONEISTUS OY**

KMarket

KIMARA



Jurvan Jousi Oy

Since 1975

*Suupohjan
Kuljetus Oy*

hakola

VUODESTA 1971

TUPPI



**KALUSTE
KAVERIT**



PP TIMING

TREK

RIDE BIKES · HAVE FUN · FEEL GOOD

rinta-jouppi.com

